



АДМИНИСТРАЦИЯ ГОРОДА ПЕРМИ
ДЕПАРТАМЕНТ ЗЕМЕЛЬНЫХ ОТНОШЕНИЙ

РЕШЕНИЕ

о размещении объектов № 21-01-44-1462 от 29 ОКТ 2021

г. Пермь, ул. Сибирская, 15

Департамент земельных отношений администрации города Перми в соответствии с пунктом 3 статьи 39.36 Земельного кодекса Российской Федерации, Положением о порядке и условиях размещения объектов на землях или земельных участках, находящихся в государственной или муниципальной собственности, на территории Пермского края без предоставления земельных участков и установления сервитутов, публичного сервитута, утвержденным постановлением Правительства Пермского края от 22 июля 2015 г. № 478-п, заявлением от 20 октября 2021 г. № 21-01-06-15268

разрешает ТСЖ «Яблочкова 23» (ИНН 5904164700, ОГРН 1075900004322, место нахождения: 614111, Пермский край, г. Пермь, ул. Яблочкова, д. 23)

размещение объекта: элементы благоустройства территории, в том числе малые архитектурные формы, за исключением некапитальных нестационарных строений и сооружений, рекламных конструкций, применяемых как составные части благоустройства территории

на землях: государственная собственность на которые не разграничена

на срок: 1 год

местоположение: Пермский край, г. Пермь, Свердловский район, ул. Яблочкова.

Территория, согласно схеме, расположена в зонах с особыми условиями использования территории: охранный зона объектов электросетевого хозяйства, охранный зона тепловых сетей, охранный зона линий и сооружений связи и линий и сооружений радиотелекоммуникации, приаэродромная территория аэродрома аэропорта Большое Савино.

ТСЖ «Яблочкова 23»:

1. соблюдать Правила охранных зон кабельной линии связи, установленные постановлением Правительства Российской Федерации от 09 июня 1995 г. № 578 «Об утверждении Правил охраны линий и сооружений связи Российской Федерации»;
2. соблюдать Правила охраны электрических сетей, установленные постановлением Правительства Российской Федерации от 24 февраля 2009 г. № 160 «О порядке установления охранных зон объектов электросетевого

хозяйства и особых условий использования земельных участков, расположенных в границах таких зон»;

3. соблюдать Правила использования воздушного пространства, установленные Постановлением Правительства Российской Федерации от 11 марта 2010 г. № 138 «Об утверждении Федеральных правил использования воздушного пространства Российской Федерации»;

4. соблюдать типовые Правила охраны коммунальных тепловых сетей, утвержденные Приказом Министерства архитектуры, строительства и жилищно-коммунального хозяйства Российской Федерации от 17 августа 1992 г. № 197 «О типовых правилах охраны коммунальных тепловых сетей»;

5. соблюдать требования пункта 3.6 Правил благоустройства территории города Перми, утвержденных решением Пермской городской Думы от 15 декабря 2020 г. № 277.

Приложение: Схема предполагаемых к использованию земель или части земельного участка (на 1 л. в 1 экз.).

Исполняющий обязанности заместителя
главы администрации города Перми –
начальника департамента земельных
отношений администрации города Перми



Е.Н. Гонцова

Схема предполагаемых к использованию земель или части земельного участка

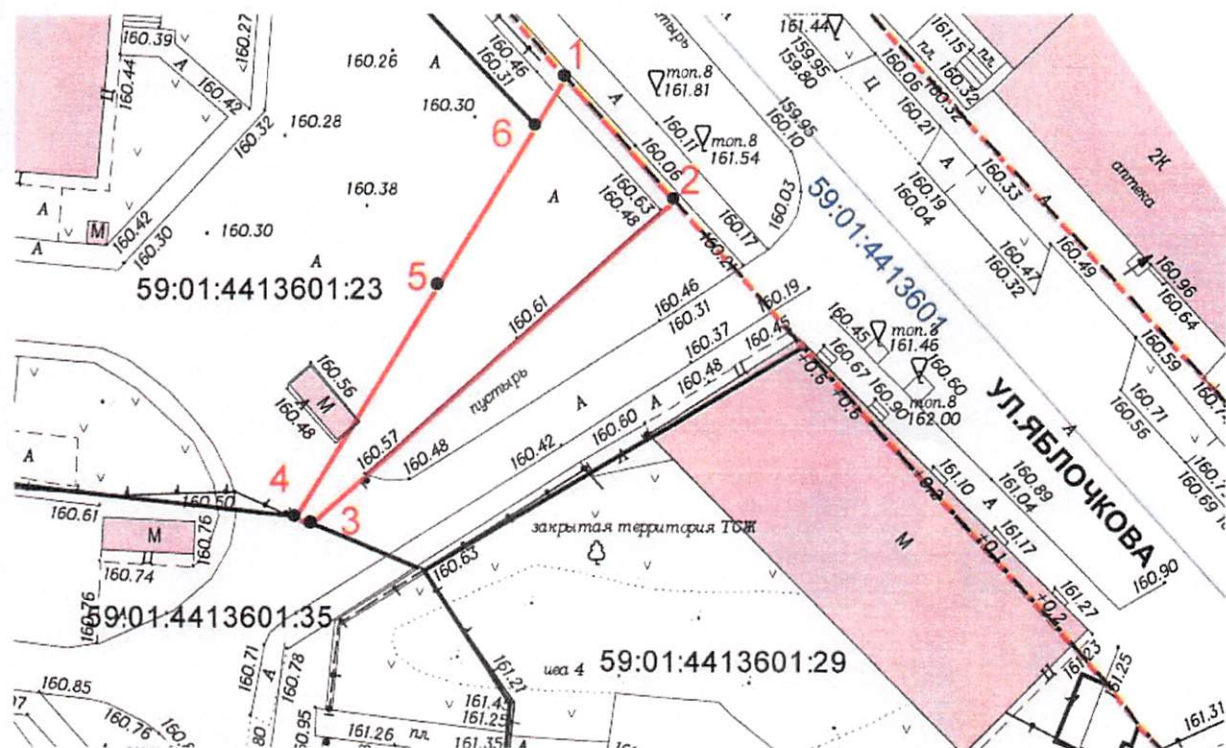
Цель использования земель, земельного участка или части земельного участка:

(п.4) Элементы благоустройства территории, в том числе малые архитектурные формы, за исключением некапитальных нестационарных строений и сооружений, рекламных конструкций, применяемых как составные части благоустройства территории.

Местоположение: г. Пермь, Свердловский р-н, ул. Яблочкова

Срок использования: 1 год

Площадь земельного участка или части земельного участка - 220 кв.м.



Масштаб 1:500

Каталог координат, м

Описание границ смежных землепользователей:

- от 1 точки до 3 точки городская земля;
- от 3 точки до 4 точки земельный участок с кадастровым номером 59:01:4413601:35;
- от 4 точки до 6 точки земельный участок с кадастровым номером 59:01:4413601:23;
- от 6 точки до 1 точки городская земля

№ точки границы	координаты, м	
	X	Y
1	513441,98	2230890,89
2	513433,27	2230898,52
3	513410,61	2230872,67
4	513411,07	2230871,58
5	513427,35	2230881,76
6	513438,56	2230888,76

Условные обозначения

- Красные линии
- Граница предполагаемого к использованию земельного участка
- Граница кадастрового квартала
- Граница земельного участка по сведениям ГКН

59:01:4413601:35 Кадастровый номер земельного участка

59:01:4413601 Кадастровый номер квартала

Заявитель: В.А.Абрамчук
(подпись, расшифровка подписи)

МП

(для юридических лиц
и индивидуальных предпринимателей)



Верно

Взам. инв. №

Подпись и дата

Ини. № подл.